

IL BELLO DEL CRISTIANESIMO  
*Dire il Vangelo con Arte*

con don Raffaele Maiolini



**20 GENNAIO** **Lo splendore della Gloria** Il Vangelo secondo Ravenna

**27 GENNAIO** **Una finestra sul Paradiso** Il Vangelo secondo il beato Angelico

**3 FEBBRAIO** **La profondità della carne** Il Vangelo secondo Monet

**10 FEBBRAIO** **Il mistero dell'esistere** Il Vangelo secondo Magritte

# Clair's Monet



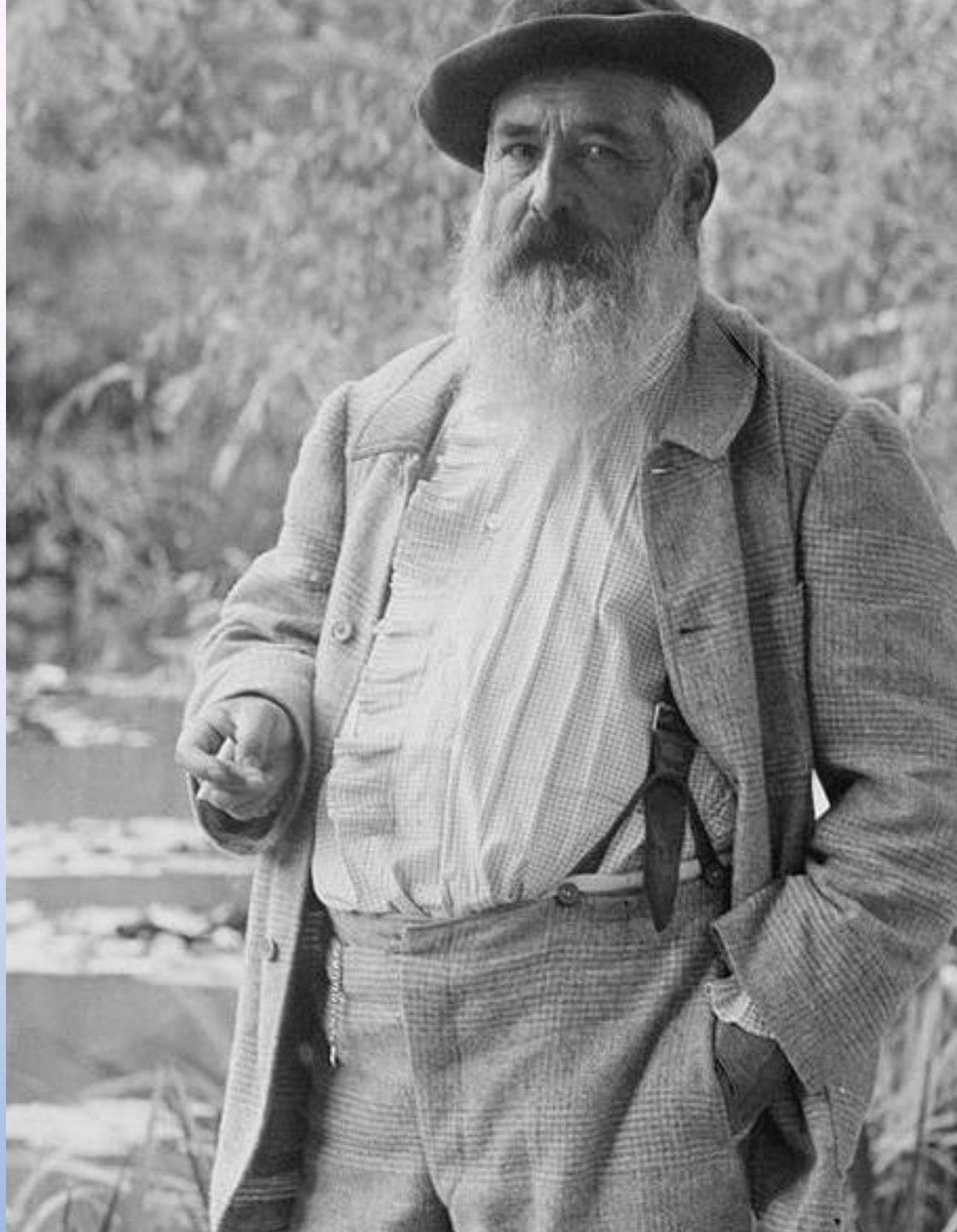
Parigi, 14 novembre 1840 – Giverny, 6 dicembre 1926

**ALCUNE CHIAVI DI  
LETTURA**

***COVONI DI FIENO***

***LA CATTEDRALE DI  
ROUEN***

***IL GIARDINO DI  
GIVERNY E IL PONTE  
GIAPPONESE***

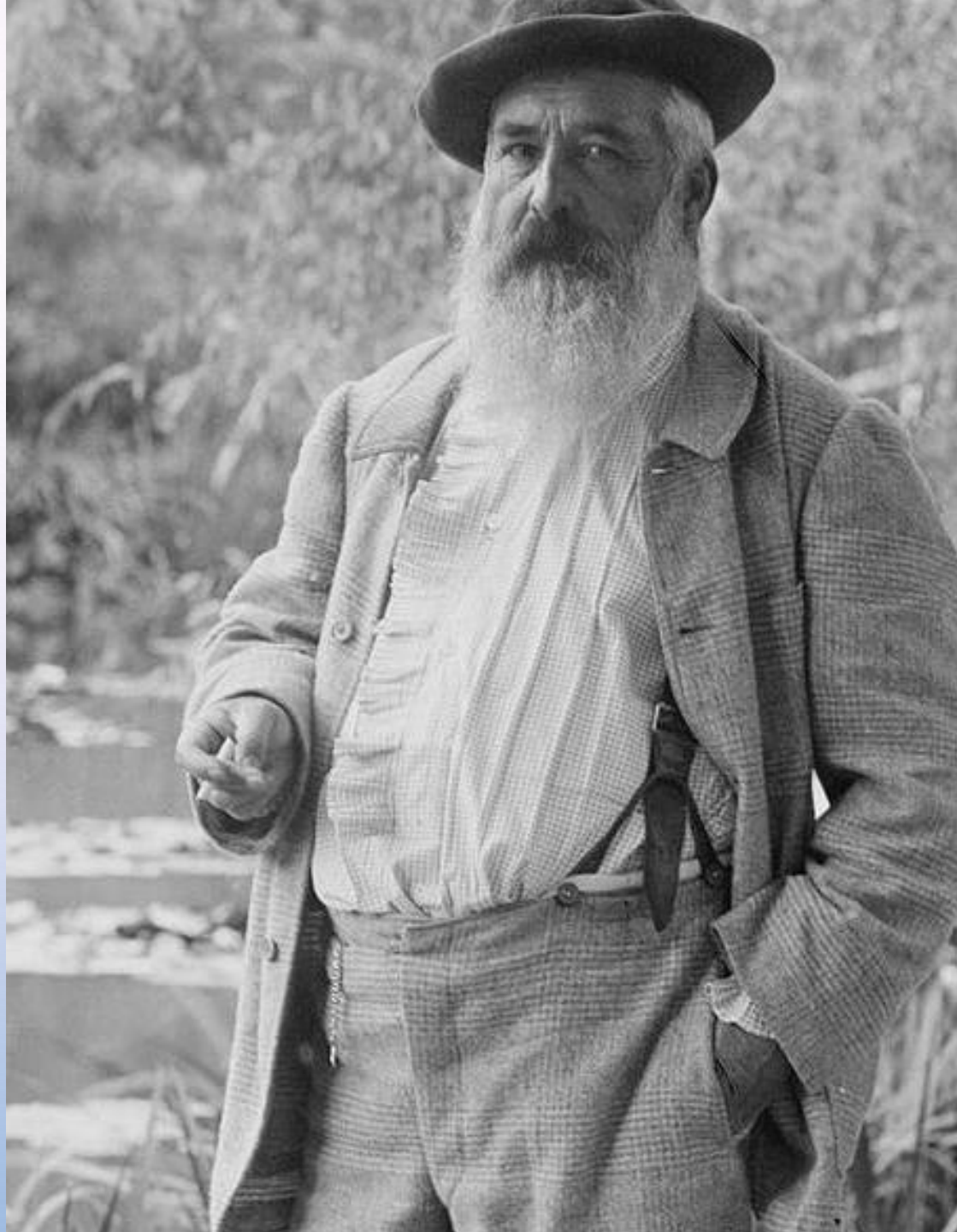


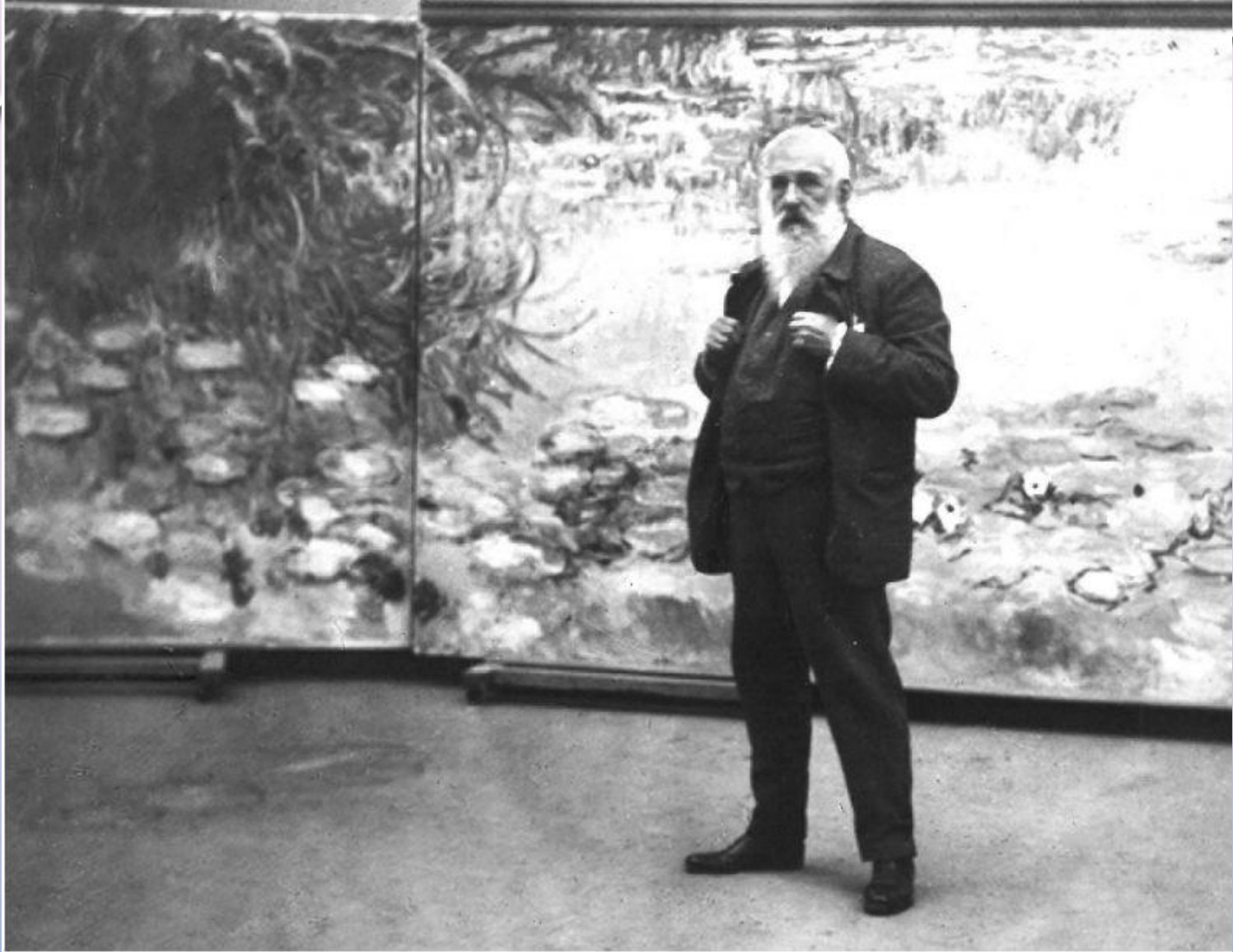
**ALCUNE CHIAVI DI  
LETTURA**

**COVONI DI FIENO**

**LA CATTEDRALE DI  
ROUEN**

**IL GIARDINO DI  
GIVERNY E IL PONTE  
GIAPPONESE**





**NON ESISTONO 'COSE', MA REALTÀ**

**LA REALTÀ È SEMPRE IN QUELLO SPAZIO/TEMPO**



**NON ESISTE  
PERCEZIONE/VISIONE  
'NEUTRALE', 'OGGETTIVA'**

**PITTURA  
È FUSIONE TRA  
REALTÀ,  
PITTORE,  
TELA,  
OSSERVATORE**

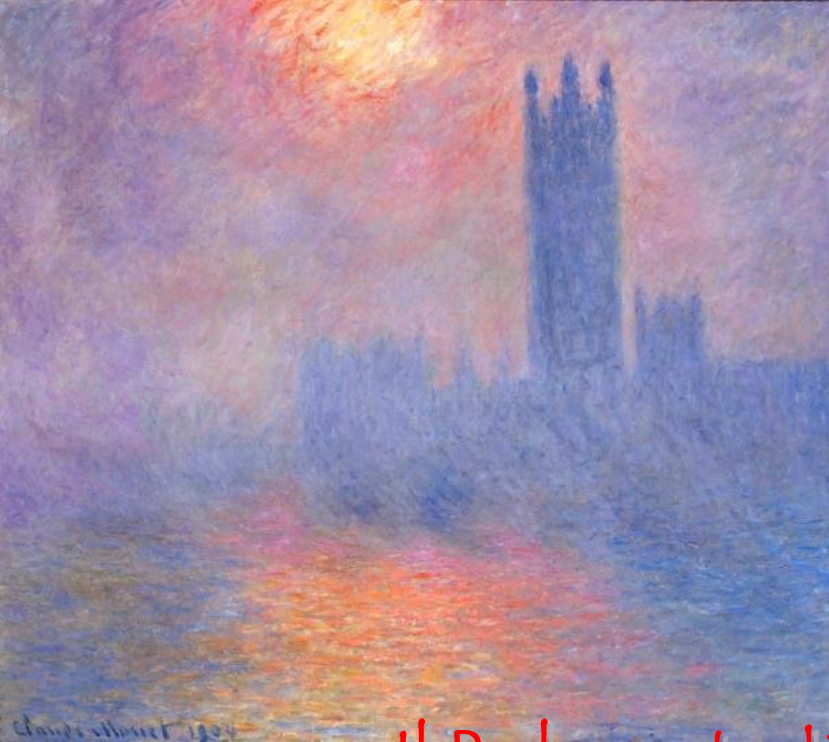
**NON HO ALTRO CHE IL MERITO DI AVER DIPINTO DIRETTAMENTE  
DAVANTI ALLA NATURA CERCANDO DI RENDERE LE MIE  
IMPRESSIONI DINNANZI AGLI EFFETTI MUTEVOLI, E SONO  
DESOLATO DI ESSERE STATO LA CAUSA DEL NOME DATO A UN  
GRUPPO LA MAGGIOR PARTE DEL QUALE NON AVEVA NIENTE  
D'IMPRESSIONISTA**

**LETTERA A E. CHARTERIS, 21/6/1926**



*Impressione,  
levar del sole*

*1872*



## Il Parlamento di Londra – 1900 / 1904

**AHIMÈ, NON POSSO CHE RIPETERLO: PIÙ VADO AVANTI, PIÙ HO DIFFICOLTÀ A RENDERE QUELLO CHE SENTO; E MI DICO CHE CHI PENSA DI AVER FINITO UNA TELA È UN TERRIBILE PRESUNTUOSO. FINITO VUOL DIRE COMPLETO, PERFETTO, E IO LAVORO SENZA SOSTA MA SENZA PROGREDIRE, CERCANDO, BRANCOLANDO, SENZA ARRIVARE A GRAN COSA, MA IN MODO TALE DA ESSERNE STANCO.**

LETTERA A GEFFROY, 28/3/1893



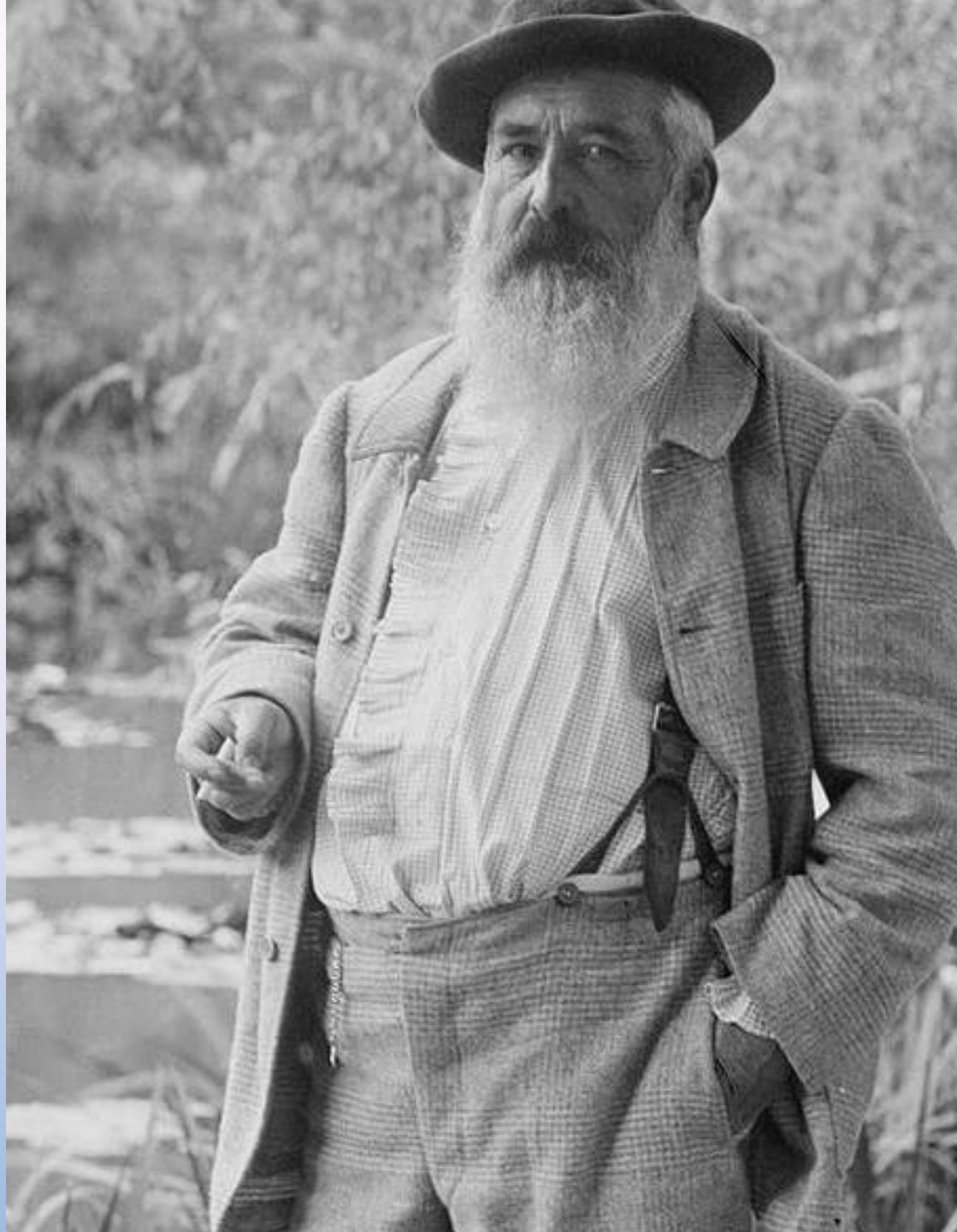


**ALCUNE CHIAVI DI  
LETTURA**

***COVONI DI FIENO***

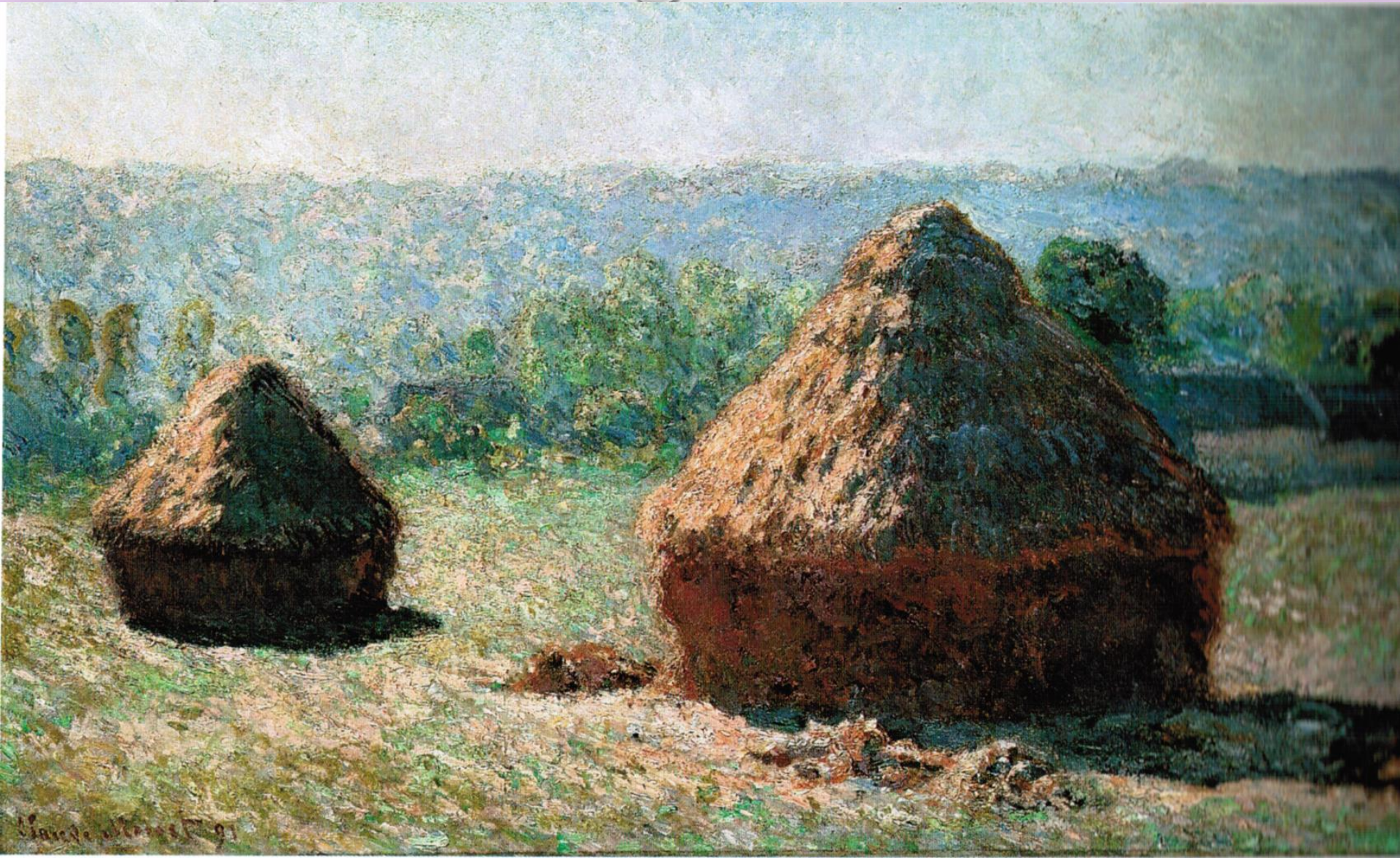
***LA CATTEDRALE DI  
ROUEN***

***IL GIARDINO DI  
GIVERNY E IL PONTE  
GIAPPONESE***

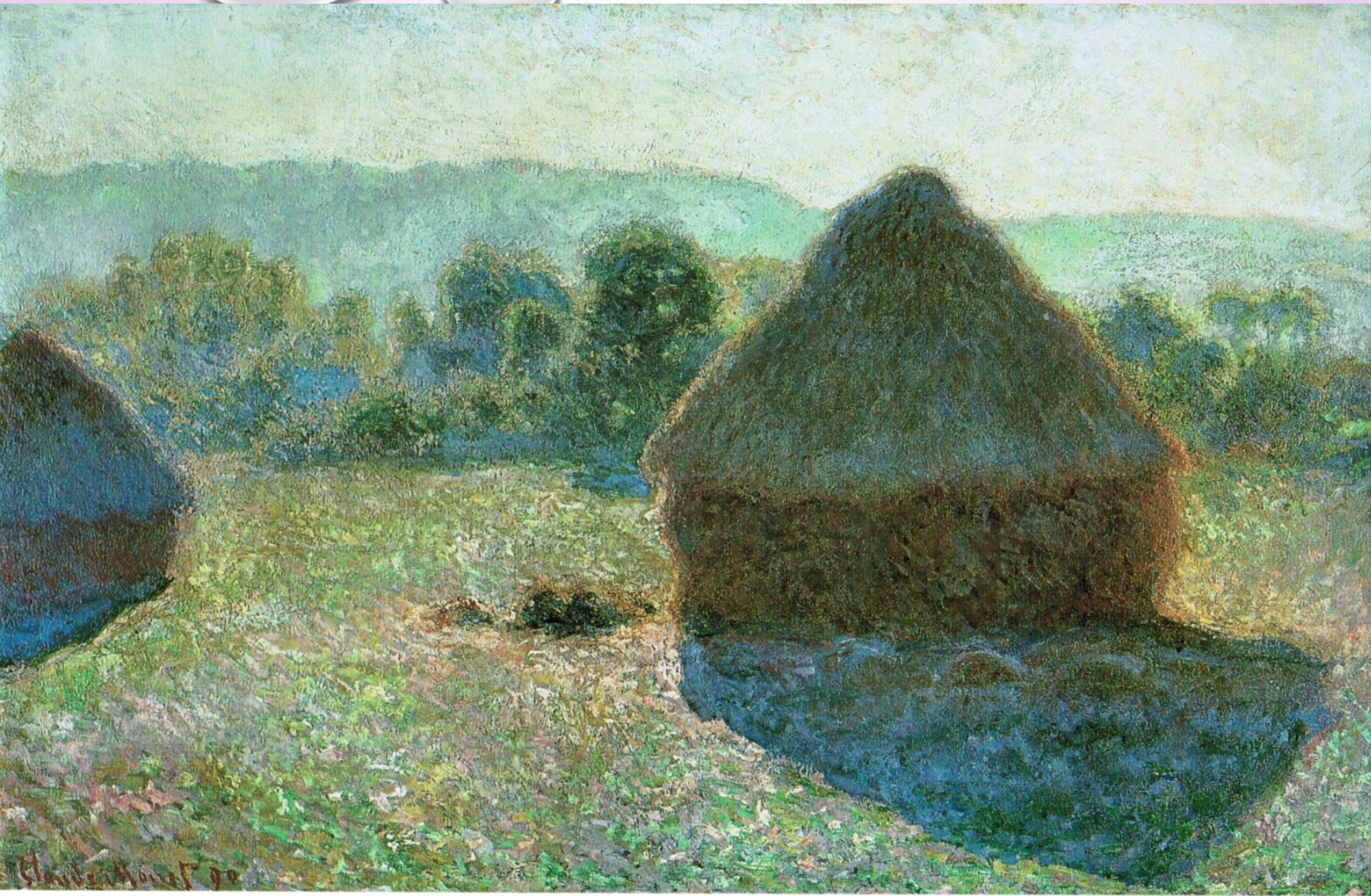


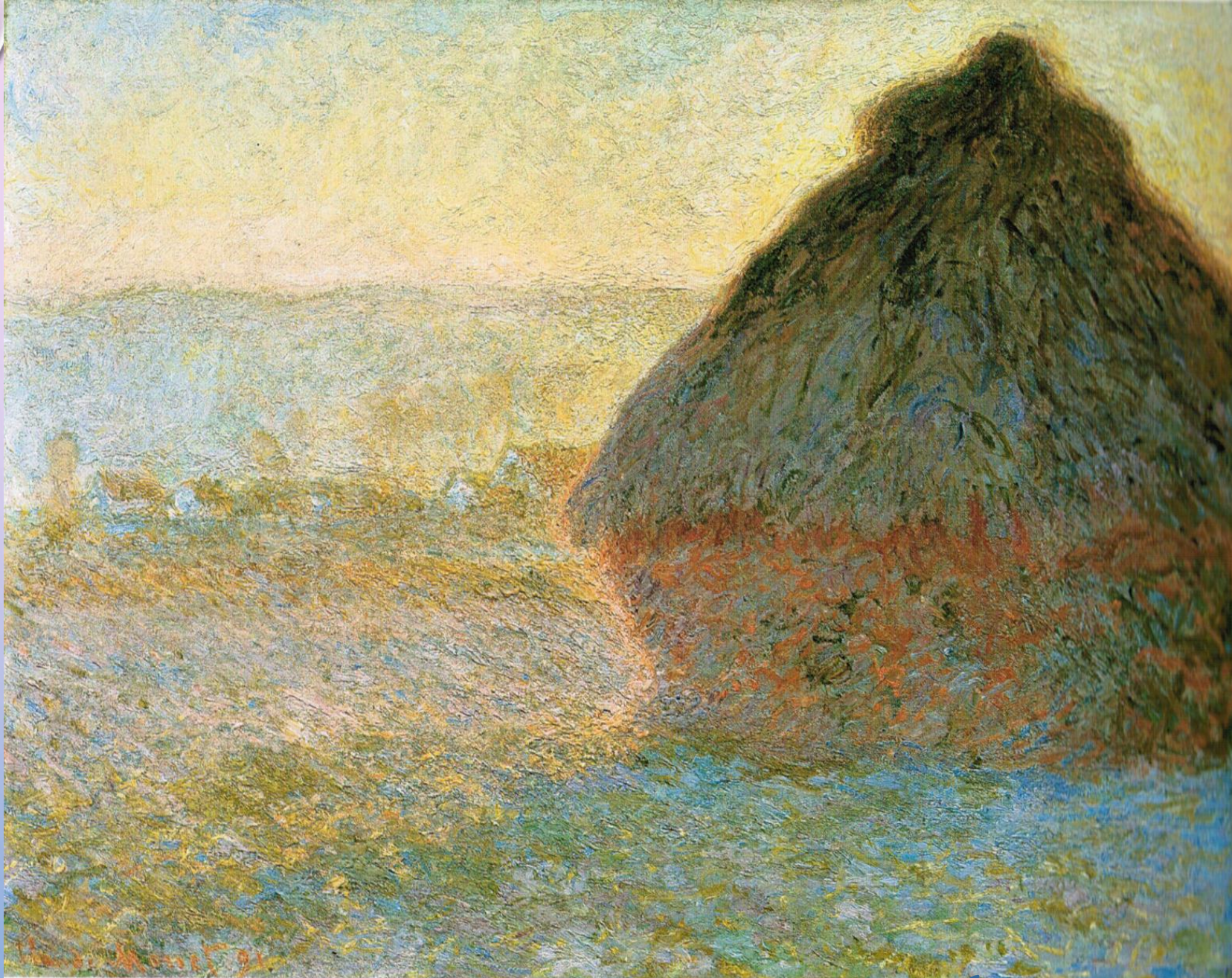


Covoni di fieno - 1891



Covoni di fieno a mezzogiorno - 1890





Covone di fieno - 1891



Covoni con la brina - 1891



Claude Monet 91

Covone di fieno - 1891

Covone effetto di neve, cielo coperto - 1891



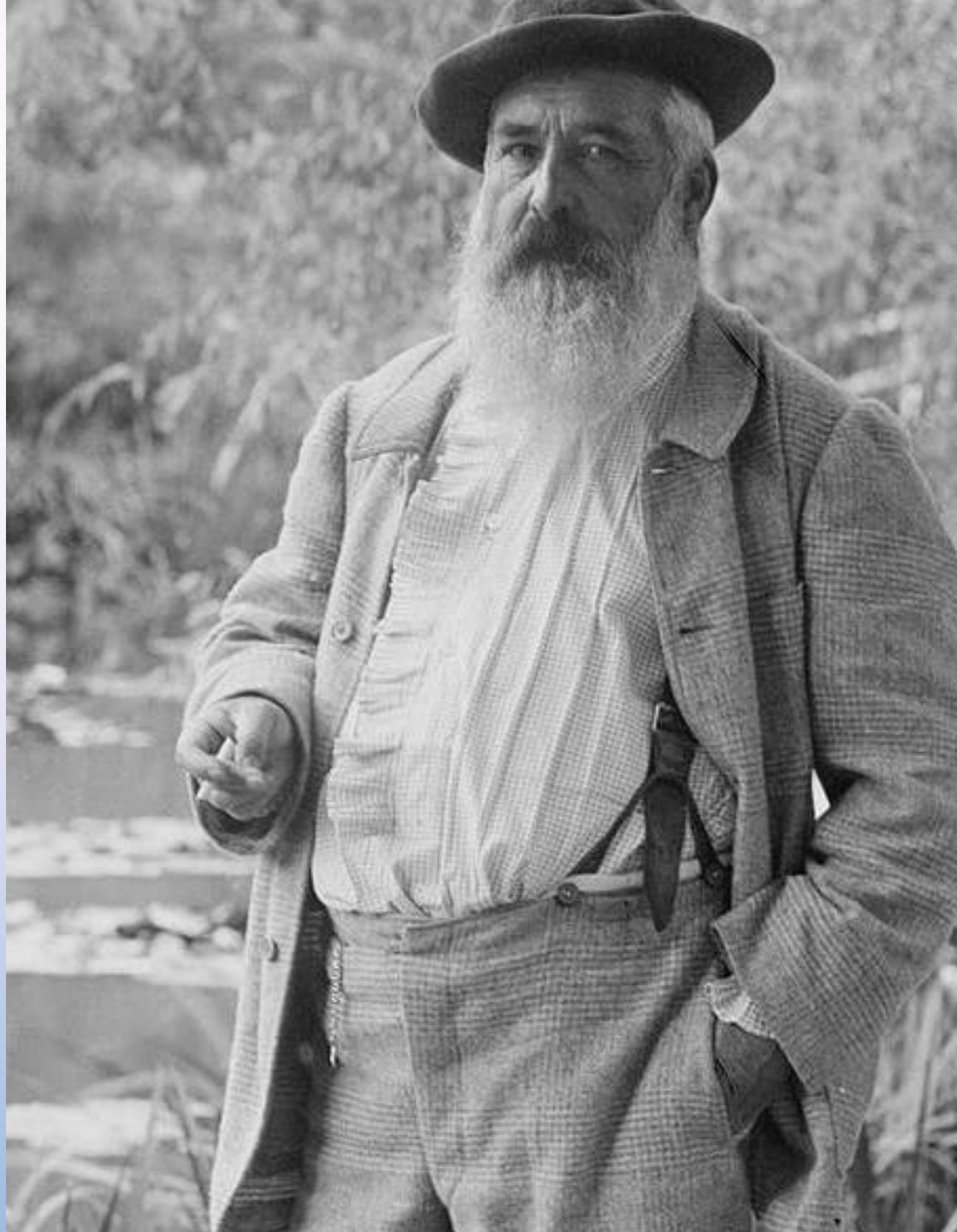


**ALCUNE CHIAVI DI  
LETTURA**

**COVONI DI FIENO**

**LA CATTEDRALE DI  
ROUEN**

**IL GIARDINO DI  
GIVERNY E IL PONTE  
GIAPPONESE**







La cattedrale di Rouen,  
la facciata ovest in pieno sole

1894

La cattedrale di Rouen  
al tramonto

1894





La cattedrale di Rouen,  
il portale:

1894



La cattedrale di Rouen,  
il portale all'alba

1893





La cattedrale di Rouen,  
il portale:  
effetto di luce mattutina

1894

La cattedrale di Rouen,  
il portale nella nebbia mattutina

1894







La cattedrale di Rouen,  
il portale visto di fronte,  
armonia in bruno

1891-1894 c.a.

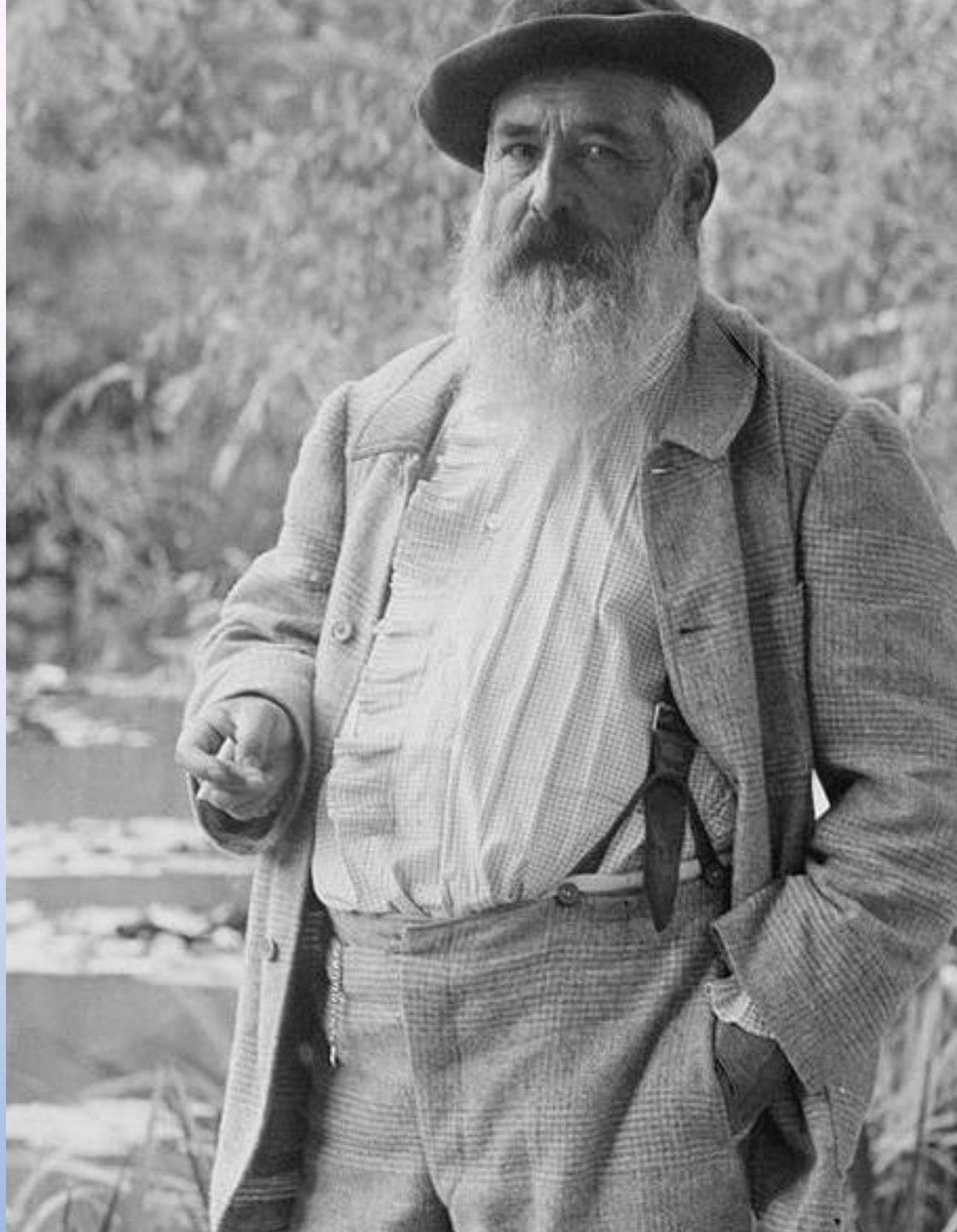


**ALCUNE CHIAVI DI  
LETTURA**

***COVONI DI FIENO***

***LA CATTEDRALE DI  
ROUEN***

***IL GIARDINO DI  
GIVERNY E IL PONTE  
GIAPPONESE***





Il  
giardino  
dell'artista  
a Giverny

1900

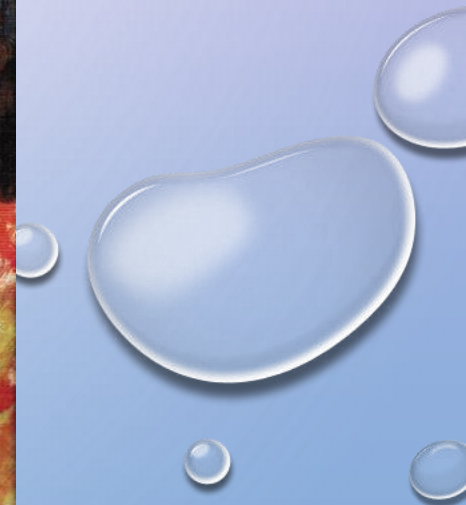




La casa  
dell'artista,

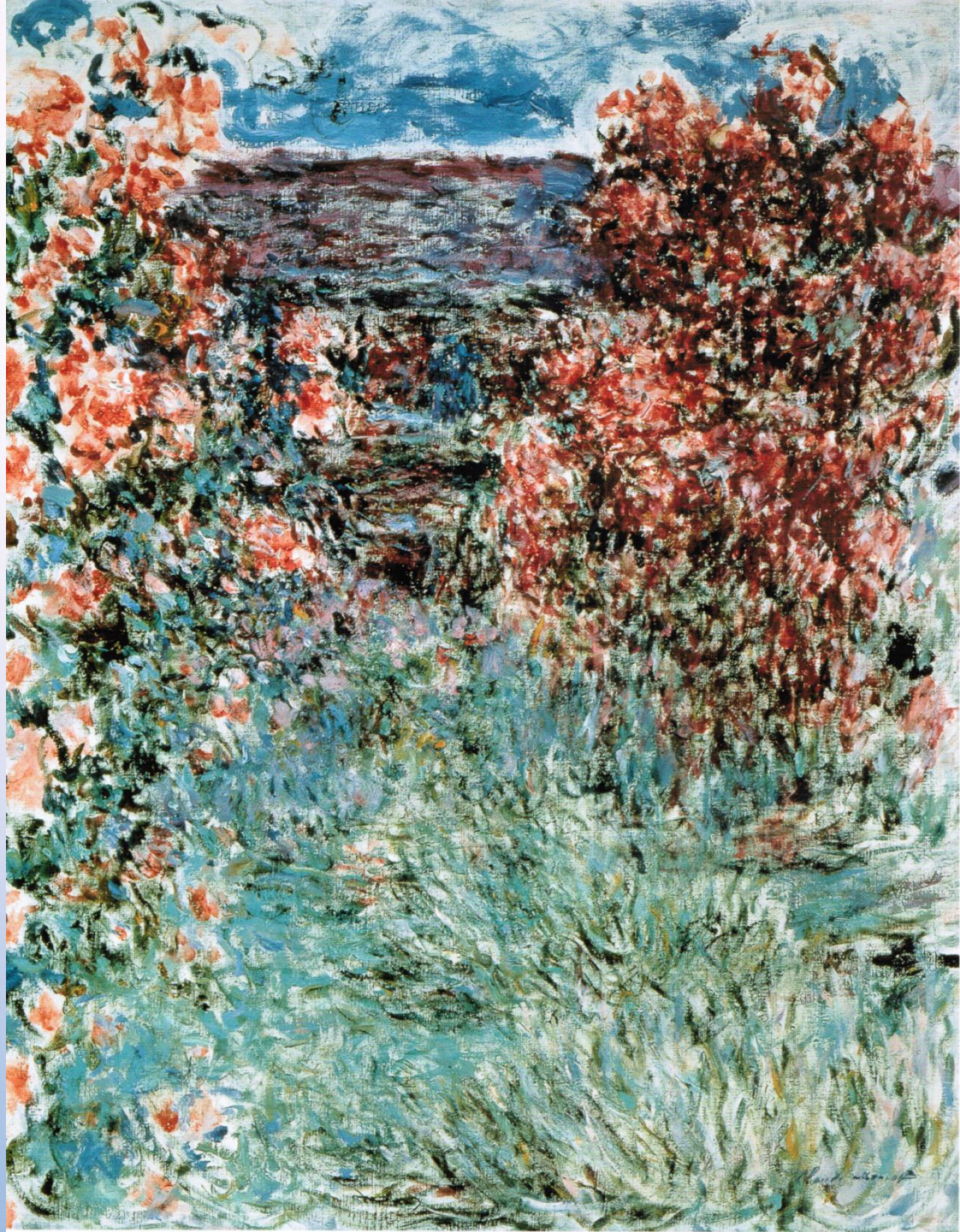
Visuale  
dal giardino  
delle rose

1922-1924



La casa tra le rose

1925





JCL





Il bacino delle ninfee,  
armonia verde

1899



Il bacino delle ninfee,  
armonia verde

1899

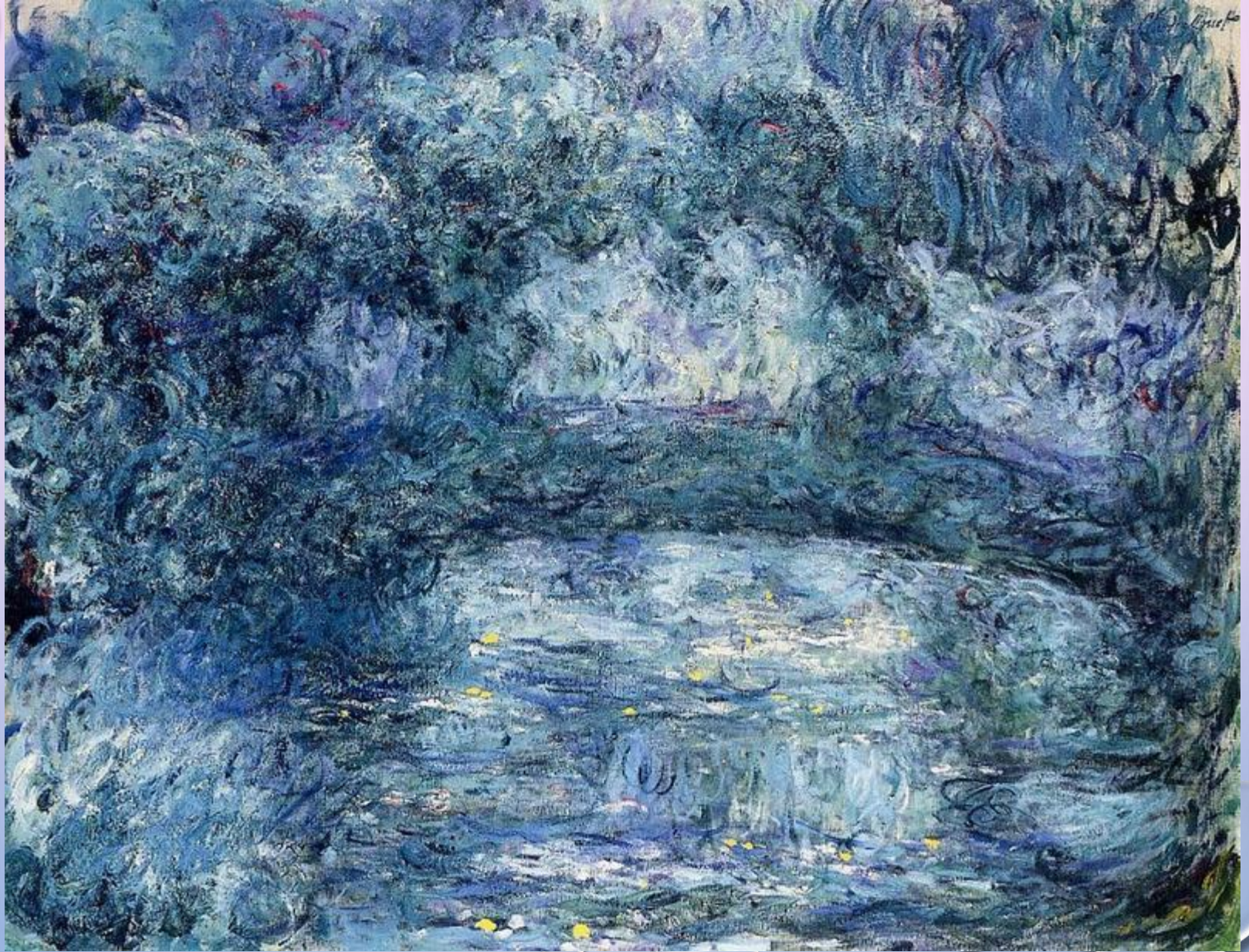




Ninfee,  
armonia bianca

1899





Il ponte giapponese sullo stagno delle ninfee  
1920-1924



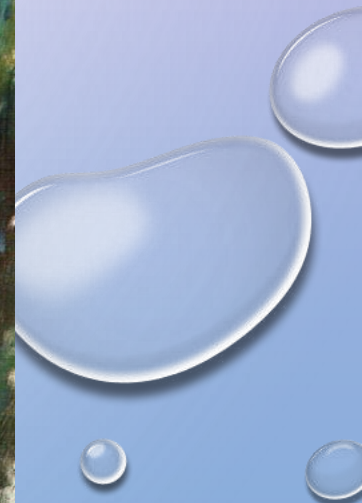
Il bacino delle ninfee,  
armonia rosa

1900



Il ponte  
giapponese  
di Giverny  
(II versione)

1918-1924



# Il ponte giapponese, Giverny 1918-1924



Il ponte  
giapponese  
di  
Giverny

1918-1924

